

PFMP 3&4
Terminale Bac Pro
Rapport d'activité

L'épreuve E11

- S'appuie sur **un « rapport de stage » écrit**
- Est présentée à l'**Oral**
- Avec un **support Multimédia**

C'est l'analyse d'une situation professionnelle de transport spécifique

Le rapport de stage Ecrit

- Devra être rendu avant la présentation de l'épreuve orale
- Devra décrire en détail les différents éléments pour permettre au jury d'en prendre connaissance et de préparer ses questions

Que doit-on écrire dans le rapport de stage

- Une première partie doit être consacrée à la description de l'environnement
- Une seconde partie doit exposer le cas de transport spécifique
- Enfin, une troisième partie traite d'une problématique rencontrée et de vos suggestions, vos remarques.

Maître corbeau, sur un arbre perché, tenait dans son bec un fromage. Maître renard, par l'odeur alléché, lui tint à peu près ce langage:

« Hé! Bonjour, monsieur du corbeau. Que vous êtes joli. Que vous me semblez beau! Sans mentir, si votre ramage se rapporte à votre plumage, vous êtes le Phénix des hôtes de ces bois. »

A ces mots le corbeau ne se sent pas de joie; et pour montrer sa belle voix, il ouvre un large bec, laisse tomber sa proie. Le renard s'en saisit et dit: »mon bon monsieur, apprenez que tout flatteur vit aux dépens de celui qui l'écoute; cette leçon vaut bien un fromage, sans doute

Le corbeau, honteux et confus, jura, mais un peu tard, qu'on ne l'y prendrait plus.

Description de l'environnement

La PFMP a été effectuée dans une entreprise de transport spécifique.

Cette entreprise a son histoire et c'est cette histoire qu'il faut raconter pour que le jury comprenne mieux à la fois votre cas de transport développé dans la deuxième partie ainsi que la problématique rencontrée.

Attention toutefois à ne pas retranscrire uniquement l'histoire de l'entreprise. Vous vous appuyerez sur l'histoire de l'entreprise pour développer ce qu'elle est aujourd'hui.

Les constituants de l'entreprise

En premier lieu, la carte d'identité de l'entreprise

Les hommes et les femmes qui la composent

Le matériel utilisé

Les données d'exploitation

Carte d'identité de l'entreprise

- EI, EURL, SARL, SAS, C'est la forme juridique de l'entreprise.
- Le capital social
- L'adresse de l'entreprise, ses différentes agences
- Ses différentes activités
- Le Chiffre d'affaires

Les moyens humains

- Combien y a-t-il de personnes dans l'entreprise?
- Dans quels services travaillent-elles?
 - Organigramme des services avec les effectifs
 - Organigramme de votre service
- Identifiez votre tuteur et votre place dans l'organigramme

Les moyens matériels

- Le matériel roulant
 - types de véhicules
 - répartition par type
 - répartition par marque
- Le matériel d'information
 - Informatique pour l'exploitation
 - Informatique embarquée dans les véhicules
 - Supports papiers pour les missions, les rapports d'activités
- Les autres matériels

Les données d'exploitation

- Nb de km par chauffeur
- Consommation moyenne
- Nb clients livrés
- Etc.....

Le cas de transport spécifique

- Dans cette partie vous devez exposer les activités que vous avez effectuées.

Une tournée de livraison, un convoi exceptionnel, un transport particulier

Avec des détails pour que le jury puisse s'imaginer ce qui se passe

Il faut penser à justifier les choix réalisés

L'ordre de mission

- Qui le donne
- Quelles sont les informations contenues
 - Sur la marchandise
 - Sur le client
- Identifiez les contraintes

Le transport

- Avant départ
- Itinéraire
- Horaires
- Arrivée chez le client

La livraison

- Livraison physique
- Documents associés
- Compte rendu

La problématique

- Ne pas interprété ce mot comme une situation comportant un problème, mais comme un état des contraintes particulières au type de transport étudié et présenté dans le dossier :
- Les contraintes réglementaires (contrat type, autorisations...)
- Les contraintes techniques (équipement du véhicule...)
- Les contraintes humaines (formations, EPI...)
- ...

Annexes

- Mettre en annexe tous les documents dont vous avez parlé dans votre rapport
- Numérotter toutes les annexes dans l'ordre dans lequel elles apparaissent dans le rapport
- Mettre un renvoi dans le texte avec le n° du document mis en annexe

La présentation orale

La présentation orale ne doit pas être la récitation du rapport

Elle doit présenter les grandes lignes du rapport, les évènements clés

Elle doit apporter des éléments supplémentaires qui répondront aux questions probables du jury

Présentation de l'entreprise

- Résumer ce qui est inscrit dans le dossier
- Apporter éventuellement quelques anecdotes
- Présenter l'organisation de l'entreprise

Présentation de la situation de transport spécifique

- Quelle est la mission de transport?
- Quelles sont les contraintes de cette mission?
- Quelles sont les réglementations qui s'appliquent?
- Quels sont les éléments de sécurité à mettre en œuvre?

Présentation de la situation de transport spécifique

- Choix de l'itinéraire
 - Comment l'itinéraire répond aux contraintes?
- Choix de l'horaire
 - Comment l'horaire répond aux contraintes?
- Choix du matériel
 - Comment le matériel répond aux contraintes?

Présentation d'une problématique

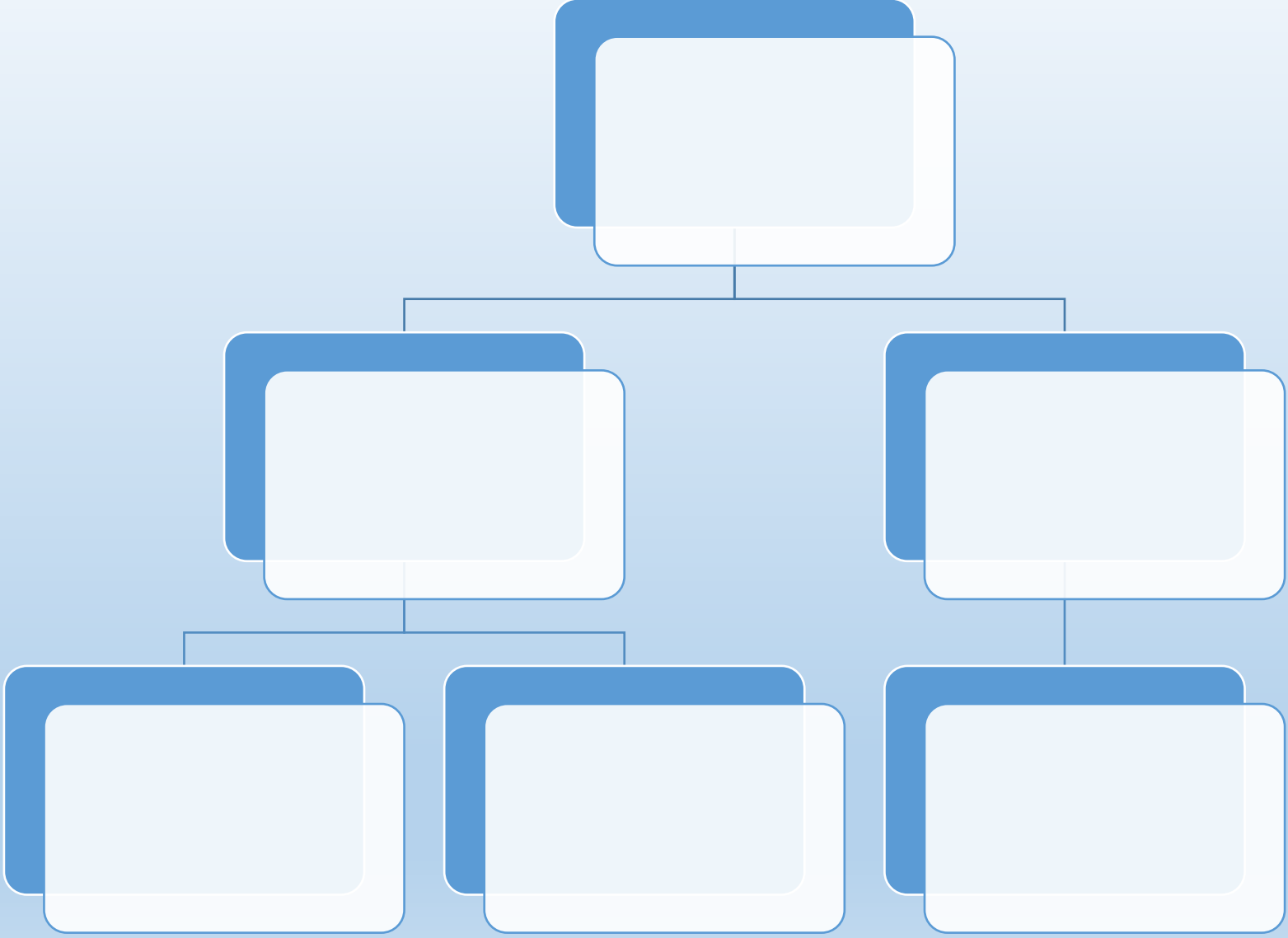
- Expliquez une anomalie, un évènement imprévu, etc
- Les conséquences probables
 - Sécurité
 - Commerciales
 - Financières
 - Humaines

Les actions correctives

- Expliquez ce qui a été fait. Comment a-t-on réagit face à cet évènement imprévu?
 - Les différentes actions
 - Qui fait quoi?
 - Dans quel ordre?
 - Pourquoi dans cet ordre?

Support Multi média

- Pour imager votre présentation, réalisez un power point,
- Insérer dans la présentation
 - des photos prises pendant la PFMP,
 - des schémas
 - etc...



Présentation de la feuille de notation

- Voir site conduite routiere <http://www2.ac-lyon.fr/enseigne/conduite-routiere/spip.php?article210&lang=fr>